

FICHA TECNICA

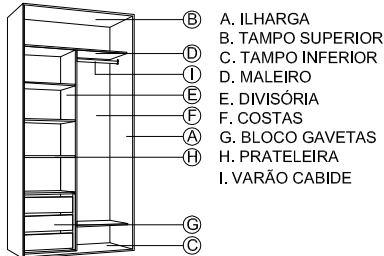
IDIOMA	PT
TABELA PREÇO	.
PÁG.	1/1

EQUIPAMENTO



CONSULTE O NOSSO VIDEO DE APLICAÇÃO EM:
WWW.GRUPO-VALCO.COM/ DOWNLOADS/ ÁREA COMERCIAL/ VIDEOS/ VIDEO INSTRUÇÕES MONTAGEM ROUPEIROS

LEGENDA



800-1250MM 2PORTAS



1250-1900MM 3PORTAS

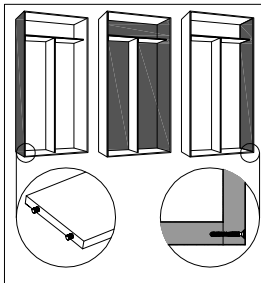


1900-2500MM 4PORTAS



MONTAGEM

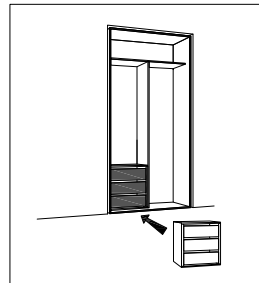
A INSTALAÇÃO DE QUALQUER MATERIAL DEVE SER EXECUTADA POR PROFISSIONAIS HABILITADOS. É DA RESPONSABILIDADE DO APLICADOR, GARANTIR A APLICAÇÃO DOS PRODUTOS COM CONDIÇÕES COMPATÍVEIS. **É IMPERATIVO QUE FAÇA A PRÉ-FURAÇÃO DE TODOS OS PARAFUSOS DE FIXAÇÃO** COM BERBEQUIM E BROCA ADEQUADA, A FIM DE EVITAR MICRO FENDAS IMPOSSÍVEIS DE FECHAR.



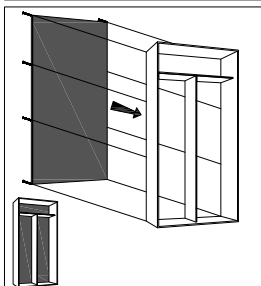
1. PROTEJA O PAVIMENTO ONDE VAI MONTAR O ROUPEIRO.

COM A FACE DO ROUPEIRO VIRADA PARA O CHÃO ENCAIXE NA ILHARGA LATERAL, O TAMPO INFERIOR, O MALEIRO E O TAMPO SUPERIOR, ATRAVES DA PRÉ-FURAÇÃO E CAVILHAS. ENCAIXE TAMBÉM A DIVISÓRIA. POR FIM ENCAIXE A ÚLTIMA ILHARGA.

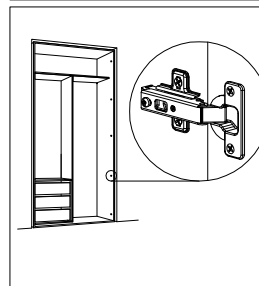
APARAFUSE (PARAFUSOS 3.5X40) PARA MAIOR ESTABILIDADE.



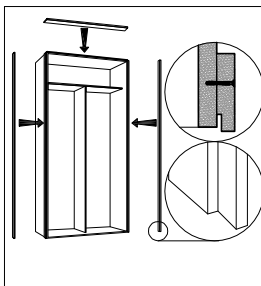
5. COLOQUE O BLOCO DE GAVETAS NO RESPETIVO LOCAL. REMOVENDO A ÚLTIMA GAVETA, FIXE O BLOCO DE GAVETAS AO TAMPO INFERIOR APARAFUSANDO (PARAFUSOS 3.5X25) PELO INTERIOR. (OPCIONAL)



2. COM A FACE DO ROUPEIRO NO PAVIMENTO, APARAFUSE (PARAFUSOS 3.5X40) AS COSTAS DO NAS ILHARGAS E TAMPÓS.



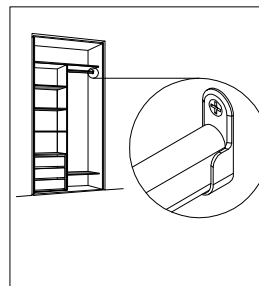
6. APARAFUSE (PARAFUSOS 3.5X16) AS DOBRADIÇAS NA PORTA E POSTERIORMENTE NA ILHARGA.



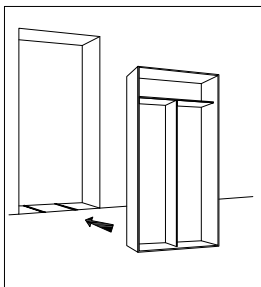
3. LEVANTE O ROUPEIRO PARA QUE FIQUE NA POSIÇÃO FINAL.

APARAFUSE (PARAFUSOS 3.5X25) NO EXTERIOR DO ROUPEIRO AS PEÇAS DE ENCAIXE DA GUARNIÇÃO PELO EXTERIOR DAS ILHARGAS.

DEVEM FICAR 3MM EXTERIORES À FACE DA ILHARGA PARA FICAR ALINHADA COM A PORTA.



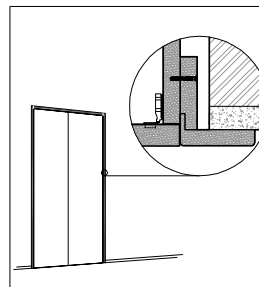
7. ENCAIXE OS SUPORTES DE PRATELEIRA NAS PRÉ-FURAÇÕES E COLOQUE AS PRATELEIRAS. APARAFUSE (PARAFUSOS 3.5X16) OS SUPORTES DO VARÃO DE CABIDE E ENCAIXE O VARÃO.



4. COLOQUE OS SARRAFOS DE APOIO NO PAVIMENTO ONDE VAI SER APLICADO O ROUPEIRO. (OPCIONAL)

COM O PAVIMENTO PROTEGIDO EMPURRE O ROUPEIRO DEIXANDO AS FACES ALINHADAS COM A PAREDE.

APLIQUE A ESPUMA PARA ESTABILIZAR O ROUPEIRO.



8. COLOQUE AS GUARNIÇÕES. (GUARNIÇÃO INFERIOR OPCIONAL)

NOTAS: NO CASO DE DEFEITO SUBSTITUIREMOS UNICAMENTE O NOSSO ARTIGO NÃO HAVENDO LUGAR A QUALQUER INDEMNIZAÇÃO ADICIONAL
AS DEVOLUÇÕES SÓ SERÃO ACEITAS COM O NOSSO CONSENTIMENTO E DENTRO DE 30 DIAS
ESTA FICHA ANULA AS ANTERIORES E PODE SER ALTERADA SEM AVISO PREVIO. AS INFORMAÇÕES CONTIDAS SÃO MERAMENTE INDICATIVAS
DEVEM SER RESPEITADAS AS ESPECIFICAÇÕES E RECOMENDAÇÕES DO FABRICANTE