

FICHA TECNICA
CODIGO ARTIGO

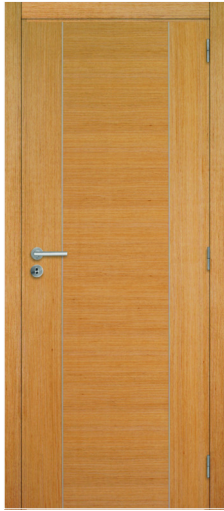
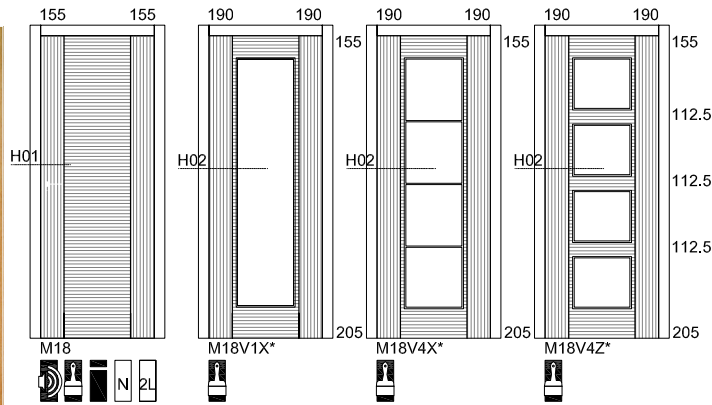
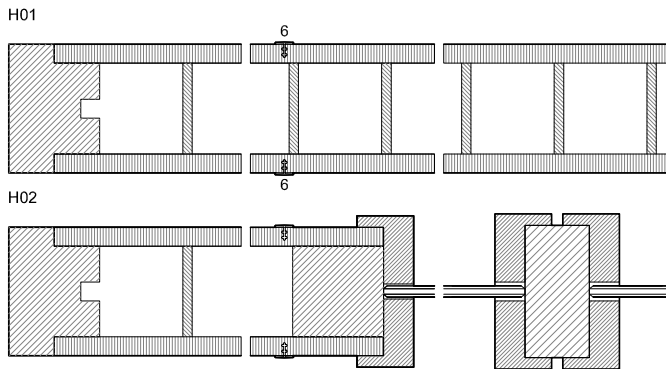
PT

TABELA PREÇO

M18 | APT M18

PÁG.

1/1

PORTA

 M18
CARVALHO COMP.

DETALHE TECNICO

DIMENSÕES

| | |
|------------------|--|
| COMPRIMENTO (mm) | 2000 (STANDARD) 2100 |
| LARGURA (mm) | 400 450 500 550 600* 650 700 750 800 850 900 (*LARGURA MÍNIMA) |
| ESPESSURA (mm) | 35 |

REVESTIMENTO

| |
|------------------------|
| FOLHA MADEIRA |
| FOLHA MADEIRA COMPOSTA |
| BRANCO LACADO |

CONSULTAR EM ANEXO OPÇÕES DISPONÍVEIS PARA: ARIPORTA, ABERTURAS E ESPÉCIES COMPONENTES

NOTAS: OUTRAS DIMENSÕES OU REVESTIMENTOS SOB CONSULTA SUJEITO A DISPONIBILIDADE DE STOCK. OPCIONAL PUXADOR E VIDROS SOB ORÇAMENTO. NO KIT ARIPORTA® TODAS AS PEÇAS SÃO FORNECIDAS ACABADAS E MECANIZADAS PRONTAS A APLICAR. POR RAZÕES TÉCNICAS A FABRICA PODE OPTAR POR COLOCAR ORLAS DIFERENTES DA ESPÉCIE DA FOLHA. NO CASO DE DEFEITO SUBSTITUIREMOS UNICAMENTE O NOSSO ARTIGO NÃO HAVENDO LUGAR A QUALQUER INDEMINIZAÇÃO ADICIONAL. AS DEVOLUÇÕES SÓ SERÃO ACEITES COM O NOSSO CONSENTIMENTO E DENTRO DE 30 DIAS. ESTA FICHA ANULA AS ANTERIORES E PODE SER ALTERADA SEM AVISO PREVIÓ, AS INFORMAÇÕES CONTIDAS NESTA FICHA SÃO MERAMENTE INDICATIVAS.